

Реализация концепции воспитания за 2019-2020 учебный год

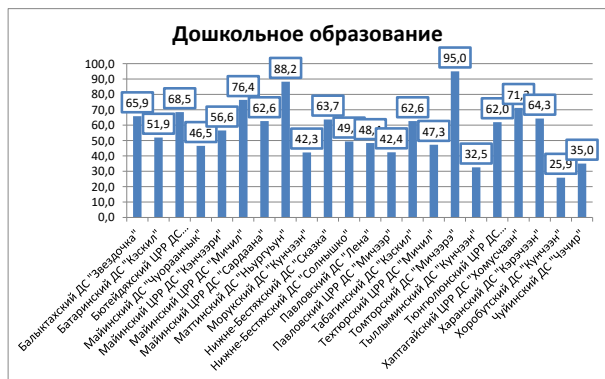
№	Направления	Показатели	Ед.изм.	Меж-Нагг	1	2	3	4	5	6	7	8	9	10	11	12	13	14	15	16	17	18	19	20	21	22	
					Балынтак ий ДС "Звездочка"	Батаринский ий ДС "Каскил"	Бютейдж ий ЦРР ДС "Чуораанч ык"	Майинский ий ДС "Чуораанч ык"	Майинский ий ЦРР ДС "Кунчээр"	Майинский ий ЦРР ДС "Мичил"	Майинский ий ЦРР ДС "Сардаана"	Маттинский ий ДС "Нургуруун "	Марууский ий ДС "Кунчээр"	Нижне- Бестяжский ий ДС "Сказка"	Нижне- Бестяжский ий ДС "Солнышко "	Павловский ий ДС "Лена"	Павловский ий ЦРР ДС "Мичээр"	Табогинский ий ДС "Каскил"	Тектюрский ий ЦРР ДС "Мичил"	Томторский ий ДС "Мичээр"	Тыльминский ий ДС "Кунчээр"	Тонюлюнский ий ЦРР ДС "Олимпийн ик"	Халтагайский ий ЦРР ДС "Хомусчаа н"	Харанский ий ДС "Кэрчээр"	Хоробутский ий ДС "Кунчээр"	Чуйинский ий ДС "Чэчир"	
Дошкольное образование																											
1		Кол-во детей охваченных диагностической беседой	кол-во	1561	35	20	50	110	299	100	49	51	6	120	96	45	80	20	38	35	24	140	85	118	40	0	
		Общее кол-во детей дошкольного возраста	кол-во	2070	50	37	56	150	325	118	100	51	18	149	116	63	165	52	81	35	45	174	85	118	40	42	
		Доля детей охваченных диагностической беседой	%	75,4	70,0	54,1	89,3	73,3	92,0	84,7	49,0	100,0	33,3	80,5	82,8	71,4	48,5	38,5	46,9	100,0	53,3	80,5	100,0	100,0	100,0	0,0	
2	Духовно-нравственное воспитание проект "Удьюр утума"	Кол-во детей охваченных дневником самонаблюдения педагога "Духовно-нравственное развитие ребенка"	кол-во	1178	35	17	52	60	171	100	100	51	9	120	0	45	85	25	38	35	0	150	85	0	0	0	
		Общее кол-во детей дошкольного возраста	кол-во	2070	50	37	56	150	325	118	100	51	18	149	116	63	165	52	81	35	45	174	85	118	40	42	
		Доля детей охваченных дневником самонаблюдения педагога "Духовно-нравственное развитие ребенка"	%	56,9	70,0	45,9	92,9	40,0	52,6	84,7	100,0	100,0	50,0	80,5	0,0	71,4	51,5	48,1	46,9	100,0	0,0	86,2	100,0	0,0	0,0	0,0	
3		Кол-во охвата родителей анкетой "Ребенок глазами родителей"	кол-во	993	50	23	45	95	179	100	72	62	14	125	25	0	0	35	38	35	10	0	85	0	0	0	
		Общее кол-во детей дошкольного возраста	кол-во	2070	50	37	56	150	325	118	100	51	18	149	116	63	165	52	81	35	45	174	85	118	40	42	
		Доля охвата родителей анкетой "Ребенок глазами родителей"	%	48,0	100,0	62,2	80,4	63,3	55,1	84,7	72,0	121,6	77,777777	83,9	21,6	0,0	0,0	67,3	46,9	100,0	22,2	0,0	100,0	0,0	0,0	0,0	
4		Кол-во детей знающих родословную семьи (3 поколения)	кол-во	1311	28	17	42	48	207	118	62	44	4	64	60	32	140	16	36	40	5	150	40	118	10	30	
		Общее кол-во детей дошкольного возраста	кол-во	2120	50	37	56	150	325	118	100	51	18	149	116	63	165	52	81	85	45	174	85	118	40	42	
		Доля детей знающих родословную семьи (3 поколения)	%	61,8	56,0	45,9	75,0	32,0	63,7	100,0	62,0	86,3	22,2	43,0	51,7	50,8	84,8	30,8	44,4	47,1	11,1	86,2	47,1	100,0	25,0	71,4	
5		Кол-во детей заполнивших опросник для детей старшего дошкольного возраста	кол-во	1040	20	17	22	90	187	90	81	19	9	60	116	32	75	40	32	20	86	44	0	0	0		
		Общее кол-во детей дошкольного возраста	кол-во	2070	50	37	56	150	325	118	100	51	18	149	116	63	165	52	81	35	45	174	85	118	40	42	
		Доля детей заполнивших опросник для детей старшего дошкольного возраста	%	50,2	40,0	45,9	39,3	60,0	57,5	76,3	81,0	37,3	50,0	40,3	100,0	50,8	45,5	76,9	39,5	57,1	0,0	49,4	51,8	0,0	0,0	0,0	
6	Гражданско-патриотическое воспитание проект "Горжусь земляками-героями"	Кол-во детей охваченных проектной деятельностью по истории наслега, улуса, республики	кол-во	930	10	7	42	30	134	118	5	44	6	32	25	13	50	8	22	20	5	150	66	118	0	25	
		Общее кол-во детей дошкольного возраста	кол-во	2070	50	37	56	150	325	118	100	51	18	149	116	63	165	52	81	35	45	174	85	118	40	42	
		Доля детей охваченных проектной деятельностью по истории наслега, улуса, республики	%	44,9	20,0	18,9	75,0	20,0	41,2	100,0	5,0	86,3	33,3	21,5	21,6	20,6	30,3	15,4	27,2	57,1	11,1	86,2	77,6	100,0	0,0	59,5	
7		Кол-во детей знающих декоративно-прикладное творчество своего народа	кол-во	1229	36	17	15	89	157	60	78	44	6	64	82	45	85	45	36	38	11	150	38	118	15	0	
		Общее кол-во детей дошкольного возраста	кол-во	2070	50	37	56	150	325	118	100	51	18	149	116	63	165	52	81	35	45	174	85	118	40	42	
		Доля детей знающих декоративно-прикладное творчество своего народа	%	59,4	72,0	45,9	26,8	59,3	48,3	50,8	78,0	86,3	33,3	43,0	70,7	71,4	51,5	86,5	44,4	108,6	24,4	86,2	44,7	100,0	37,5	0,0	
8		Кол-во детей охваченных экскурсиями по историческим местам наслега	кол-во	1258	50	17	48	35	103	100	62	44	6	64	98	13	85	52	47	35	150	66	118	25	40		
		Общее кол-во детей дошкольного возраста	кол-во	2070	50	37	56	150	325	118	100	51	18	149	116	63	165	52	81	35	45	174	85	118	40	42	
		Доля детей охваченных экскурсиями по историческим местам наслега	%	60,8	100,0	45,9	85,7	23,3	31,7	84,7	62,0	86,3	33,3	43,0	84,5	20,6	51,5	100,0	58,0	100,0	0,0	86,2	77,6	100,0	62,5	95,2	

		Кол-во детей знающих символику своего государства, республики, наслета	кол-во	1386	30	17	25	50	218	118	78	44	6	130	54	32	85	40	48	40	34	136	40	118	15	28
		Общее кол-во детей дошкольного возраста	кол-во	2070	50	37	56	150	325	118	100	51	18	149	116	63	165	52	81	35	45	174	85	118	40	42
9		Доля детей знающих символику своего государства, республики, наслета	%	67,0	60,0	45,9	44,6	33,3	67,1	100,0	78,0	86,3	33,3	87,2	46,6	50,8	51,5	76,9	59,3	114,3	75,6	78,2	47,1	100,0	37,5	66,7
	Экологическое воспитание проект "Берегу уникальную природу родного края"	Кол-во детей участвовавших в экологических мероприятиях (акциях, конкурсах т.д.)	кол-во	1388	40	37	46	120	231	30	17	44	15	146	92	7	55	52	11	35	24	174	69	118	0	25
		Общее кол-во детей дошкольного возраста	кол-во	2070	50	37	56	150	325	118	100	51	18	149	116	63	165	52	81	35	45	174	85	118	40	42
10		Доля детей участвовавших в экологических мероприятиях (Акциях, конкурсах т.д.)	%	67,1	80,0	100,0	82,1	80,0	71,1	25,4	17,0	86,3	83,3	98,0	79,3	11,1	33,3	100,0	13,6	100,0	53,3	100,0	81,2	100,0	0,0	59,5
11	Трудовое воспитание и профессиональное самоопределение проект "Дороги, которые мы выбираем"	Кол-во детей ознакомленных с трудом взрослых	кол-во	1960	50	23	56	130	308	118	100	51	9	149	116	45	165	52	81	35	35	174	85	118	20	40
12		Кол-во детей владеющих навыками самообслуживания	кол-во	1822	44	23	56	95	308	118	100	51	15	130	116	45	110	52	81	35	38	150	85	118	20	32
13		Кол-во детей владеющих трудовыми умениями	кол-во	1482	45	23	56	35	291	118	100	51	9	130	6	32	110	52	73	35	29	48	76	118	20	25
		Кол-во детей, у которых положительное отношение к труду (стремление ребенка к самостоятельности)	кол-во	1703	44	23	56	100	280	118	100	51	9	130	70	63	110	52	71	85	38	48	85	118	20	32
14		Общее кол-во детей дошкольного возраста	кол-во	2070	50	37	56	150	325	118	100	51	18	149	116	63	165	52	81	35	45	174	85	118	40	42
		Доля детей, у которых положительное отношение к труду (стремление ребенка к самостоятельности)	%	82,3	88,0	62,2	100,0	66,7	86,2	100,0	100,0	100,0	50,0	87,2	60,3	100,0	66,7	100,0	87,7	242,9	84,4	27,6	100,0	100,0	50,0	76,2
	Физическое развитие и культура здоровья проект "Манчаары сизтгэрэ"	Кол-во детей выполнивших норматив "Кэңчээри".	кол-во	1275	21	7	48	70	189	60	97	51	6	112	85	32	105	16	61	35	24	42	59	118	20	17
		Общее кол-во детей дошкольного возраста	кол-во	2070	50	37	56	150	325	118	100	51	18	149	116	63	165	52	81	35	45	174	85	118	40	42
15		Доля детей выполнивших норматив "Кэңчээри".	%	61,6	42,0	18,9	85,7	46,7	58,2	50,8	97,0	100,0	33,3	75,2	73,3	50,8	63,6	30,8	75,3	100,0	53,3	24,1	69,4	100,0	50,0	40,5
	Приобщение детей к культурному наследию проект "Хомус"	Кол-во родителей участвовавших в анкетировании	кол-во	1152	50	33	42	68	170	90	61	62	14	138	0	63	0	45	46	35	30	120	85	0	0	
		Общее кол-во детей дошкольного возраста	кол-во	2070	50	37	56	150	325	118	100	51	18	149	116	63	165	52	81	35	45	174	85	118	40	42
16		Доля родителей участвовавших в анкетировании	%	55,7	100,0	89,2	75,0	45,3	52,3	76,3	61,0	121,6	77,8	92,6	0,0	100,0	0,0	86,5	56,8	100,0	66,7	69,0	100,0	0,0	0,0	0,0
		Кол-во воспитанниковзанимающихся в кружках "Хомус"	кол-во	293	12	17	4	12	50	60	15	19	3	24	0	5	25	10	12	1	0	14	1	0	0	9
		Общее кол-во детей дошкольного возраста	кол-во	2070	50	37	56	150	325	118	100	51	18	149	116	63	165	52	81	35	45	174	85	118	40	42
17		Доля воспитанниковзанимающихся в кружках "Хомус"	%	14,2	24,0	45,9	7,1	8,0	15,4	50,8	15,0	37,3	16,7	16,1	0,0	7,9	15,2	19,2	14,8	2,9	0,0	8,0	1,2	0,0	0,0	21,4
18		Кол-во детей правильно играющих на хомусе	кол-во	208	12	10	4	3	50	22	2	19	3	24	0	5	25	10	7	1	0	8	1	0	0	2
19	Кол-во детей участвовавших в мероприятиях	кол-во	407	12	17	4	6	13	22	8	51	0	24	116	45	25	52	2	1	0	8	1	0	0	0	

№	Направление	Пояснения	Единица измерения	Месяц	1	2	3	4	5	6	7	8	9	10	11	12	13	14	15	16	17	18	19	20	21	22	23	24	25	26	27	28	29	30	31	32	33	34	35	36							
					Алтайский край СОУ	Балкашский край СОУ	Батунский край СОУ	Бийский край СОУ	Бурлинский край СОУ	Боталовский край СОУ	Долзиковский край СОУ	Добрянский край СОУ	Железнодорожный край СОУ	Майский край СОУ	Майский край СОУ №1	Майский край СОУ №2	Майский край СОУ №3	Майский край СОУ №4	Майский край СОУ №5	Майский край СОУ №6	Майский край СОУ №7	Майский край СОУ №8	Майский край СОУ №9	Майский край СОУ №10	Майский край СОУ №11	Майский край СОУ №12	Майский край СОУ №13	Майский край СОУ №14	Майский край СОУ №15	Майский край СОУ №16	Майский край СОУ №17	Майский край СОУ №18	Майский край СОУ №19	Майский край СОУ №20	Майский край СОУ №21	Майский край СОУ №22	Майский край СОУ №23	Майский край СОУ №24	Майский край СОУ №25	Майский край СОУ №26	Майский край СОУ №27	Майский край СОУ №28	Майский край СОУ №29	Майский край СОУ №30	Майский край СОУ №31	Майский край СОУ №32	Майский край СОУ №33
1	Духовно-нравственное воспитание проект "Удмуртская утма"	Начальное образование	Количество детей реализующих проекты "Герцум"	кол-во	2051	25	31	28	20	20	39	27	8	25	365	233	29	36	23	32	188	149	214	30	54	13	19	37	22	44	43	150	0	70	7	50	7	13	0								
				Общее количество детей начальных классов	кол-во	2296	25	31	28	27	20	40	27	8	25	365	233	29	36	23	32	242	169	214	30	54	13	35	70	22	44	43	150	73	70	7	50	24	30	7							
				Доля детей реализующих проекты "Герцум"	%	89,32927	100	100	100	74,07407	100	97,5	100	100	100	100	100	100	100	100	100	100	100	77,68995	88,16568	100	100	100	100	100	54,28571	52,85714	100	100	100	100	100	0	100	100	100	29,16667	43,33333	0			
				Кол-во часов ВУД по истории узуса и наследия	кол-во	204	6	0	6	4	4	0	6	2	0	15	8	29	3	4	4	10	22	9	0	10	0	0	0	0	0	0	0	3	43	1	0	4	6	4	1	0	0				
2	Гражданско-патриотическое воспитание проект "Торжественно-патриотическое воспитание прикамичей"	Начальное образование	Количество детей, охваченных ВУД по истории узуса и наследия	кол-во	1820	6	0	28	27	20	0	20	8	0	365	233	29	33	23	32	238	169	214	0	54	0	0	0	0	0	30	43	117	0	70	7	50	4	0	0							
				Общее кол-во детей начальных классов	кол-во	2296	25	31	28	27	20	40	27	8	25	365	233	29	36	23	32	242	169	214	30	54	13	35	70	22	44	43	150	73	70	7	50	24	30	7							
				Доля детей, охваченных ВУД по истории узуса и наследия	%	79,26829	24	0	100	100	100	0	74,07407	100	0	100	100	100	100	100	100	100	91,66667	100	100	98,34711	100	100	0	100	0	0	0	0	0	0	0	0	0	0	0	0	0	0	0		
				Кол-во детей, охваченных экскурсиями, походами по историческим местам наследия	кол-во	1981	25	31	28	27	20	40	14	8	25	365	0	29	10	13	32	236	169	214	30	54	13	35	70	0	44	43	149	73	70	7	50	23	27	7							
3	Экологическое воспитание проект "Берегу уникальную природу родного края"	Начальное образование	Количество экологически грамотных учащихся на тестировании с 1 по 4 классы	кол-во	86,28049	100	100	100	100	100	100	100	51,85185	100	100	100	100	100	100	100	27,77778	56,52174	100	100	97,52066	100	100	100	100	100	100	100	100	100	100	100	100	100	100	100	95,83333	90	100				
				Общее количество детей начальных классов	кол-во	1550	25	31	10	15	9	16	12	8	2	365	233	29	25	23	32	168	122	0	30	16	0	5	10	12	44	43	42	73	70	7	34	23	16	0							
				Доля детей охваченных экологическими проектами	%	67,50871	25	31	28	27	20	40	27	8	25	365	233	29	36	23	32	242	169	214	30	54	13	35	70	22	44	43	150	73	70	7	50	24	30	7							
				Кол-во детей реализующих проекты	кол-во	1646	25	31	0	2	20	22	20	8	25	365	233	29	36	11	32	186	129	150	30	54	0	0	0	0	0	0	0	0	0	0	0	0	0	0	0	0	0				
4	Трудовое воспитание и профессиональное самоопределение проект "Деревя, которые мы выбираем"	Начальное образование	Количество проведенных внеклассных занятий и мероприятий профориентационной направленности (проектория, экскурсии, бесед, встречи и т.д.)	кол-во	704	28	31	28	5	20	31	3	4	4	365	233	29	36	23	32	242	169	214	30	54	13	35	70	22	44	43	150	73	70	7	50	24	30	7								
				Общее кол-во детей начальных классов	кол-во	2296	25	31	28	27	20	40	27	8	25	365	233	29	36	23	32	242	169	214	30	54	13	35	70	22	44	43	150	73	70	7	50	24	30	7							
				Доля учащихся, принимавших участие в социальных практиках, общественно-полезной деятельности	%	90,67944	100	100	100	100	100	100	100	100	100	100	100	100	100	100	100	100	100	100	100	100	100	100	100	100	100	100	100	100	100	100	100	100	100	100	100	100	100	100	100		
				Кол-во охвата детей в конкурсе проектов "Я-исследователь" внутри ОО	кол-во	1014	25	31	0	5	10	27	0	5	10	27	0	5	10	27	0	5	10	27	0	5	10	27	0	5	10	27	0	5	10	27	0	5	10	27	0	5	10	27	0		
5	Физическое развитие и культура здоровья проект "Манчары ситтерз"	Начальное образование	Наличие дополнительных образовательных программ по проекту "Манчары ситтерз"	дв (1/нет(0))	19	1	0	0	1	0	0	0	0	1	дв	0	1	1	1	1	0	1	1	1	1	1	0	0	1	1	1	1	1	2	1	1	0	1	0	0	0						
				Общее количество детей начальных классов	кол-во	2296	25	31	28	27	20	40	27	8	25	365	233	29	36	23	32	242	169	214	30	54	13	35	70	22	44	43	150	73	70	7	50	24	30	7							
				Доля учащихся мужин, этапов соревнований	%	16,72474	40	9,677419	0	77,7778	20	0	0	0	56	100	64	100	64	100	64	100	64	100	64	100	64	100	64	100	64	100	64	100	64	100	64	100	64	100	64	100	64	100	64	100	
				Кол-во учащихся мужин, этапов соревнований	кол-во	16,72474	40	9,677419	0	77,7778	20	0	0	0	56	100	64	100	64	100	64	100	64	100	64	100	64	100	64	100	64	100	64	100	64	100	64	100	64	100	64	100	64	100	64	100	
6	Приобщение детей к культуре наследия проект "Хомуе"	Начальное образование	Наличие дополнительных образовательных программ по проекту "Хомуе"	дв (1/нет(0))	13	1	0	0	0	0	0	0	0	1	дв	0	1	0	1	0	1	1	1	1	1	1	1	0	0	1	1	1	1	1	1	1	0	1	0	0	0						
				Общее количество детей начальных классов	кол-во	2296	25	31	28	27	20	40	27	8	25	365	233	29	36	23	32	242	169	214	30	54	13	35	70	22	44	43	150	73	70	7	50	24	30	7							
				Доля детей, охваченных дополнительными образовательными программами по проекту "Хомуе"	%	37,41289	100	0	0	0	0	0	0	0	0	64	100	64	100	64	100	64	100	64	100	64	100	64	100	64	100	64	100	64	100	64	100	64	100	64	100	64	100	64	100	64	100
				Кол-во детей, охваченных дополнительными образовательными программами по проекту "Хомуе"	кол-во	859	25	31	0	0	0	0	0	0	0	16	154	57	20	0	5	0	204	131	92	13	54	13	12	0	13	0	0	0	0	25	0	0	25	0	0	0	0				

	Физическое развитие и культура здоровья проект "Миньшары сикттер"	кол-во детей, охваченных ВУД по национальным настольным и подвижным играм	кол-во	288	5	0	10	0	0	0	0	74	78	7	2	4	10	0	30	0	27	0	4	14	0	0	10	0	0	0	0	1								
		Общее кол-во детей с 10 по 11 классы	кол-во	833	8	24	10	11	26	13	27	106	72	78	7	13	7	10	32	60	50	27	16	10	30	16	9	16	53	19	32	15	6	19	11					
69		Доля детей, охваченных ВУД по национальным настольным и подвижным играм	%	34,57383	62,5	0	100	0	#ДЕЛ/0!	23,07692	#ДЕЛ/0!	#ДЕЛ/0!	0	0	0	102,7778	100	100	15,38462	57,14286	100	0	50	0	100	0	#ДЕЛ/0!	40	0	87,5	0	0	18,86792	0	0	#ДЕЛ/0!	0	100	0	9,090909
		Наличие дополнительных образовательных программ по проекту "Миньшары сикттер"	да (1)нет(0)	13	1	1	0	1	0	0	1	0	1	1	1	1	1	0	0	1	0	1	0	1	0	0	1	0	1	0	0	0	0	0	0	0	0			
71		Охват детей дополнительным образовательным программам по проекту "Миньшары сикттер"	кол-во	174	8	10	0	5	0	0	0	16	0	78	2	5	3	0	0	32	0	0	0	5	0	0	6	0	5	0	0	0	0	0	0	0	0			
		Кол-во наличия хомуса у детей	кол-во	382	8	24	0	9	8	0	45	0	28	7	5	5	10	8	30	18	5	16	3	0	3	6	7	42	10	15	12	2	17	0	0	0				
		Общее кол-во детей с 10 по 11 классы	кол-во	833	8	24	10	11	26	13	27	106	72	78	7	13	7	10	32	60	50	27	16	10	30	16	9	16	53	19	32	15	6	19	11	0	0			
72		Доля наличия хомуса у детей	%	42,2569	100	100	0	81,81818	#ДЕЛ/0!	30,76923	#ДЕЛ/0!	#ДЕЛ/0!	0	0	42,45283	0	35,89744	100	38,46154	71,42857	100	25	50	36	18,51852	100	#ДЕЛ/0!	30	30	18,75	66,66667	43,75	79,24528	52,63158	46,875	#ДЕЛ/0!	80	33,33333	89,47368	0
		Кол-во охвата учащимся по проекту	кол-во	366	8	24	0	9	8	0	45	0	78	0	3	4	10	25	30	10	5	16	3	0	0	0	7	30	19	15	0	17	0	0	0	0				
		Общее кол-во детей с 10 по 11 классы	кол-во	833	8	24	10	11	26	13	27	106	72	78	7	13	7	10	32	60	50	27	16	10	30	16	9	16	53	19	32	15	6	19	11	0	0			
73		Доля охвата учащимся по проекту	%	43,93758	100	100	0	81,81818	#ДЕЛ/0!	30,76923	#ДЕЛ/0!	#ДЕЛ/0!	0	0	42,45283	0	100	0	23,07692	57,14286	100	78,125	50	20	18,51852	100	#ДЕЛ/0!	30	0	0	43,75	36,60377	100	0	#ДЕЛ/0!	100	0	89,47368	0	
74		Кол-во часов ВУД по проекту "Хомуе"	кол-во	6	2	0	0	0	0	0	0	0	0	0	1	1	0	0	0	0	0	2	0	0	0	0	0	0	0	0	0	0	0	0	0	0	0			
75		Охват детей ВУД по проекту "Хомуе"	кол-во	28	8	0	0	0	0	0	0	0	0	0	7	4	0	0	0	0	0	0	2	0	0	0	0	7	0	0	0	0	0	0	0	0	0			
		Общее кол-во детей с 10 по 11 классы	кол-во	833	8	24	10	11	26	13	27	106	72	78	7	13	7	10	32	60	50	27	16	10	30	16	9	16	53	19	32	15	6	19	11	0	0			
76	Приобщение детей к культурному наследию проект "Хомуе"	Доля детей, охваченных ВУД по проекту "Хомуе"	%	3,261345	100	0	0	0	0	#ДЕЛ/0!	#ДЕЛ/0!	#ДЕЛ/0!	0	0	0	0	0	0	0	0	0	0	0	0	0	0	0	0	0	0	0	0	0	#ДЕЛ/0!	0	0	0	0		
		Наличие дополнительных образовательных программ по проекту "Хомуе"	да (1)нет(0)	8	1	1	0	1	0	0	1	0	0	0	0	0	0	0	0	1	0	1	0	1	0	0	0	0	0	1	0	0	0	0	0	0	0			
78		Охват детей дополнительным образовательным программам по проекту "Хомуе"	кол-во	122	8	24	0	9	0	0	0	45	0	0	0	0	0	0	14	0	5	0	0	0	0	0	7	0	10	0	0	0	0	0	0	0				
		Общее кол-во детей с 10 по 11 классы	кол-во	833	8	24	10	11	26	13	27	106	72	78	7	13	7	10	32	60	50	27	16	10	30	16	9	16	53	19	32	15	6	19	11	0	0			
		Доля детей, охваченных дополнительными образовательными программами по проекту "Хомуе"	%	14,64596	100	100	0	81,81818	#ДЕЛ/0!	#ДЕЛ/0!	#ДЕЛ/0!	0	0	0	0	0	0	0	0	23,33333	0	18,51852	0	#ДЕЛ/0!	0	0	0	0	43,75	0	52,63158	0	#ДЕЛ/0!	0	0	0	0	0		
80		Кол-во коллективно исполнения игры на хомусе	кол-во	24	1	2	0	1	1	0	2	0	0	0	0	1	0	8	2	0	0	1	1	0	0	1	0	1	1	0	1	1	0	1	0	1	0			

№	Направления	Показатели	Ед.изм.	Меж-Канг	1	2	3	4	5	6	7	8	9	10	11	12	13	14	15	16	17	18	19	20	21	22
																						Тюнгатонский ЦРР ДС "Олимпиада"	Хаптагайский ЦРР ДС "Хомусчаан"	Харанский ДС "Кэрээн"	Хоробутский ДС "Кунчээн"	Чуйинский ДС "Чэир"
	Духовно-нравственное воспитание проект "Удьюор утума"	Доля детей охваченных диагностической беседой	%	75,41063	70	54,05405	89,28571	73,33333	92	84,74576	49	100	33,33333	80,53691	82,75862	71,42857	48,48485	38,46154	46,91358	100	53,33333	80,45977	100	100	100	0
		Доля детей охваченных дневником самонаблюдения педагога "Духовно-нравственное развитие ребенка"	%	56,90821	70	45,94595	92,85714	40	52,61538	84,74576	100	100	50	80,53691	0	71,42857	51,51515	48,07692	46,91358	100	0	86,2069	100	0	0	0
		Доля охвата родителей анкетой "Ребенок глазами родителей"	%	47,97101	100	62,16216	80,35714	63,33333	55,07692	84,74576	72	121,5686	77,77777	83,89262	21,55172	0	0	67,30769	46,91358	100	22,22222	0	100	0	0	0
		Доля детей знающих родословную семьи (3 поколения)	%	61,83962	56	45,94595	75	32	63,69231	100	62	86,27451	22,22222	42,95302	51,72414	50,79365	84,84848	30,76923	44,44444	47,05882	11,11111	86,2069	47,05882	100	25	71,42857
	Гражданско-патриотическое воспитание проект "Горжусь земляками-героями"	Доля детей заполнивших опросник для детей старшего дошкольного возраста	%	50,24155	40	45,94595	39,28571	60	57,53846	76,27119	81	37,2549	50	40,26846	100	50,79365	45,45455	76,92308	39,50617	57,14286	0	49,42529	51,76471	0	0	0
		Доля детей охваченных проектной деятельностью по истории наслега, улуса, республики	%	44,92754	20	18,91892	75	20	41,23077	100	5	86,27451	33,33333	21,47651	21,55172	20,63492	30,30303	15,38462	27,16049	57,14286	11,11111	86,2069	77,64706	100	0	59,52381
		Доля детей знающих декоративно-прикладное творчество своего народа	%	59,37198	72	45,94595	26,78571	59,33333	48,30769	50,84746	78	86,27451	33,33333	42,95302	70,68966	71,42857	51,51515	86,53846	44,44444	108,5714	24,44444	86,2069	44,70588	100	37,5	0
		Доля детей охваченных экскурсиями по историческим местам наслега	%	60,77295	100	45,94595	85,71429	23,33333	31,69231	84,74576	62	86,27451	33,33333	42,95302	84,84826	20,63492	51,51515	100	58,02469	100	0	86,2069	77,64706	100	62,5	95,2381
	Экологическое воспитание проект "Берегу уникальную природу родного края"	Доля детей знающих символику своего государства, республики, наслега	%	66,95652	60	45,94595	44,64286	33,33333	67,07692	100	78	86,27451	33,33333	87,24832	46,55172	50,79365	51,51515	76,92308	59,25926	114,2857	75,55556	78,16092	47,05882	100	37,5	66,66667
		Доля детей участвовавших в экологических мероприятиях (Акция, конкурсах т.д.)	%	67,05314	80	100	82,14286	80	71,07692	25,42373	17	86,27451	83,33333	97,98658	79,31034	11,11111	33,33333	100	13,58025	100	53,33333	100	81,17647	100	0	59,52381
	Трудовое воспитание и профессиональное самоопределение проект "Дороги, которые мы выбираем"	Доля детей, у которых положительное отношение к труду (стремление ребенка к самостоятельности)	%	82,27053	88	62,16216	100	66,66667	86,15385	100	100	100	50	87,24832	60,34483	100	66,66667	100	87,65432	242,8571	84,44444	27,58621	100	100	50	76,19048
	Физическое развитие и культура здоровья проект "Манчаары сизэтэрэ"	Доля детей выполнивших норматив "Кэнчээри"	%	61,5942	42	18,91892	85,71429	46,66667	58,15385	50,84746	97	100	33,33333	75,16779	73,27586	50,79365	63,63636	30,76923	75,30864	100	53,33333	24,13793	69,41176	100	50	40,47619
	Приобщение детей к культурному наследию проект "Хомус"	Доля родителей участвовавших в анкетировании	%	55,65217	100	89,18919	75	45,33333	52,30769	76,27119	61	121,5686	77,77778	92,61745	0	100	0	86,53846	56,79012	100	66,66667	68,96552	100	0	0	0
		Доля воспитанников занимающихся в кружках "Хомус"	%	14,15459	24	45,94595	7,142857	8	15,38462	50,84746	15	37,2549	16,66667	16,10738	0	7,936508	15,15152	19,23077	14,81481	2,857143	0	8,045977	1,176471	0	0	21,42857
				57,5	65,9	51,9	68,5	46,5	56,6	76,4	62,6	32,5	88,2	42,3	63,7	49,4	48,4	42,4	62,6	47,3	95,0	62,0	71,1	64,3	25,9	35,0



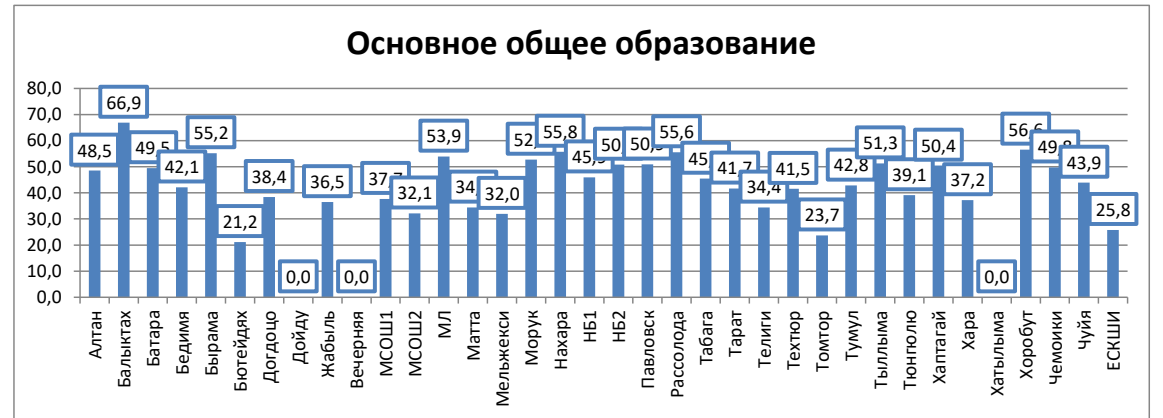
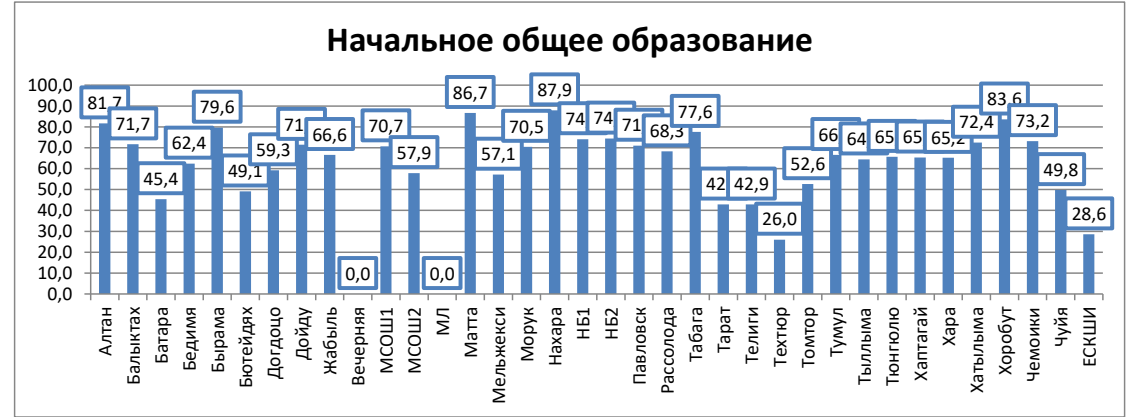
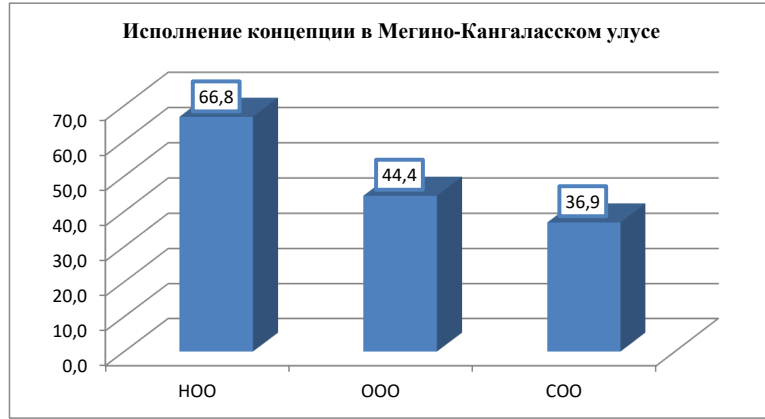
№	Направление	Показатели	Единица измерения	Мед-Канг	1	2	3	4	5	6	7	8	9	10	11	12	13	
					Алтанская СОШ	Балыкташская СОШ	Батаринская СОШ	Бедиминская СОШ	Быраминская ООШ	Бютейджская СОШ	Додогинская ООШ	Дойдунская школа-сад	Жабыльская СОШ	Майинская вечерняя (С)ОШ	Майинская СОШ №1	Майинская СОШ №2	Майинский лицей	
Начальное общее образование																		
	Духовно-нравственное воспитание проект "Удьур утума"	Доля детей реализующих проекты "Теруччу"	%	89,32926829	100	100	100	74,07407	100	97,5	100	100	100	0	100	100		
	Гражданско-патриотическое воспитание проект "Горжусь земляками-героями"	Доля детей, охваченных ВУД по истории улуса и наслегов	%	79,26829268	24	0	100	100	100	0	74,07407	100	0	0	100	100	0	
		Доля детей, охваченных экскурсиями, походами по историческим местам наслега	%	86,2804878	100	100	100	100	100	100	51,85185	100	100	0	100	0	0	
	Экологическое воспитание проект "Берегу уникальную природу родного края"	Доля детей охваченных экологическими проектами	%	67,5087108	100	100	35,71429	55,55556	45	40	44,44444	100	8	0	100	100	0	
		Доля детей реализующих проекты.	%	71,68989547	100	100	0	7,407407	100	55	74,07407	100	100	0	100	100	0	
	Трудовое воспитание и профессиональное самоопределение проект "Дороги, которые мы выбираем"	Доля детей, ознакомившихся с профессиями родителей	%	94,42508711	100	100	100	100	100	100	100	100	100	0	99,17808219	100	0	
		Доля учащихся, принявших участие в социальных практиках, общественно-полезной деятельности	%	90,67944251	100	100	100	100	100	100	100	100	100	0	100	100	0	
		Доля охвата детей в конкурсе проектов "Я-исследователь" внутри ОО	%	44,16376307	100	100	0	18,51852	50	0	100	0	20	0	0	21,88841	0	
	Физическое развитие и культура здоровья проект "Манчаары сизтгэрэ"	Доля детей, охваченных ВУД по национальным настольным и подвижным играм	%	65,59233449	100	96,77419	100	81,48148	100	100	74,07407	100	100	0	0	100	0	
		Доля участников муниц. этапов соревнований	%	16,72473868	40	9,677419	0	77,77778	20	0	0	0	56	0	1,643835616	15,45064	0	
	Приобщение детей к культурному наследию проект "Хомус"	Доля наличия хомуса у детей	%	63,28397213	100	93,54839	0	77,77778	100	35	55,55556	100	56	0	76,16438356	24,46352	0	
		Доля охвата учащихся по проекту	%	71,73344948	80	3,225806	0	40,74074	100	60	55,55556	100	64	0	100	24,46352	0	
		Доля детей, охваченных ВУД по проекту "Хомус"	%	57,4912892	0	100	0	40,74074	100	0	0	0	64	0	70,95890411	0	0	
		Доля детей, охваченных дополнительными образовательными программами по проекту "Хомус"	%	37,41289199	100	0	0	0	0	0	0	0	64	0	42,19178082	24,46352	0	
				66,8	81,7	71,7	45,4	62,4	79,6	49,1	59,3	71,4	66,6	0,0	70,7	57,9	0,0	
Основное общее образование																		
	Духовно-нравственное воспитание проект "Удьур утума"	Доля семей, изучивших свою родословную	%	65,53287982	60	48,93617	100	56,66667	91,66667	0	100	0	76,19047619	0	67,36292428	92,59259	76,40449438	
	Гражданско-патриотическое воспитание проект "Горжусь земляками-героями"	Увеличение количества участников по направлению ЕДД "Юные патриоты"	%	55,85789872	66,66666667	100	100	100	100	0	40	0	73,80952381	0	32,63707572	0	49,43820225	
		Увеличение охвата участников экскурсий по памятным местам наслегов, района	%	77,73998488	100	100	100	100	0	100	100	0	100	0	100	0	100	
	Экологическое воспитание проект "Берегу уникальную природу родного края"	Доля детей, участников в экологических конкурсах, грантовых проектов	%	16,32653061	46,66666667	14,89362	0	3,333333	0	32,5	20	0	9,523809524	0	9,138381201	10,18519	5,617977528	
	Трудовое воспитание и профессиональное самоопределение проект	Доля учащихся, принявших участие в муниципальном этапе WSR	%	17,23356009	0	21,2766	10,6383	13,33333	16,66667	0	0	0	14,28571429	0	26,89295039	14,81481	30,8988764	
		Доля учащихся, принявших участие в региональном этапе WSR	%	2,368012422	0	0	8,510638	3,333333	0	0	0	0	2,380952381	0	6,770833333	0	2,808988764	
		Доля учащихся, принявших участие в социальных практиках, общественно-полезной деятельности	%	84,05139834	73,33333333	100	100	100	100	100	100	70	0	100	0	100,2610966	100	26,96629213
		Доля учащихся, имеющих личный профессиональный план	%	42,84556141	73,33333333	100	0	20	41,66667	0	0	0	0	4,761904762	0	77,60416667	17,59259	100

"Дороги, которые мы выбираем"	Доля обучающихся, охваченных предпрофильным обучением	%	30,68783069	73,33333333	100	0	36,66667	0	16,25	15	0	2,380952381	0	16,71018277	17,59259	100
Физическое развитие и культура здоровья проект "Манчаары сизтгэрэ"	Увеличение охвата детей физкультур. минутками	%	99,39531368	100	100	100	100	100	0	50	0	100	0	100,2610966	100	100
	Доля детей, охваченных ВУД по национальным настольным и подвижным играм	%	65,07936508	30	78,7234	100	23,33333	100	32,5	100	0	42,85714286	0	13,05483029	100	100
Приобщение детей к культурному наследию проект "Хомус"	Доля участников муниц. этапа соревнований	%	25,09448224	60	19,14894	0	36,66667	33,33333	0	0	0	9,523809524	0	1,566579634	18,51852	76,40449438
	Доля наличия хомуса у детей	%	43,87755102	46,66666667	87,23404	23,40426	33,33333	100	22,5	60	0	11,9047619	0	16,97127937	21,2963	39,88764045
	Доля охвата учащихся по проекту	%	46,86318972	0	100	48,93617	30	100	35	60	0	11,9047619	0	16,97127937	21,2963	53,93258427
	Доля детей, охваченных ВУД по проекту "Хомус"	%	27,47543462	0	100	100	0	100	0	0	0	11,9047619	0	0	0	0
	Доля детей, охваченных дополнительными образовательными программами по проекту "Хомус"	%	10,61980348	46,66666667	0	0	16,66667	0	0	0	0	11,9047619	0	16,97127937	0	0
Среднее общее образование			44,4	48,5	66,9	49,5	42,1	55,2	21,2	38,4	0,0	36,5	0,0	37,7	32,1	53,9
Духовно-нравственное воспитание проект "Удьур утума"	Доля семей изучивших свою родословную, трудоустройство и самозанятость выпускников	%	75,15006002	100	66,66667	100	100	0	0	0	0	100	0	83,96226415	100	100
Экологическое воспитание проект "Берегу уникальную природу родного края"	Доля участников велопробега	%	18,24729892	0	0	0	90,90909	0	0	0	0	46,15384615	0	26,41509434	0	0
	Доля увеличения участников НПК	%	20,40816327	37,5	25	20	0	0	34,61538	0	0	38,46153846	0	43,39622642	0	12,82051282
Трудовое воспитание и профессиональное самоопределение проект "Дороги, которые мы выбираем"	Доля учащихся, принявших участие в муниципальном этапе WSR	%	13,32533013	0	16,66667	0	27,27273	0	0	0	0	30,76923077	0	8,490566038	22,22222	8,974358974
	Доля учащихся, принявших участие в региональном этапе WSR	%	2,160864346	0	0	10	9,090909	0	0	0	0	7,692307692	0	6,603773585	1,388889	3,846153846
	Доля учащихся, имеющих личный профессиональный план	%	55,22208884	100	100	0	45,45455	0	42,30769	0	0	7,692307692	0	0	102,7778	100
	Доля учащихся, принявших участие в социальных практиках, общественно-полезной деятельности	%	87,63505402	100	100	100	100	0	100	0	0	100	0	100	102,7778	46,15384615
	Доля учащихся, осваивающих образовательные программы углубленного уровня	%	59,66386555	100	100	0	0	0	100	0	0	0	0	100	101,3889	100
	Доля обучающихся, подтвердивших предмет углубленного уровня предметам по выбору на ЕГЭ	%	22,44897959	0	0	0	0	0	42,30769	0	0	0	0	37,73584906	41,66667	100
	Доля выпускников, определившихся со своим профессиональным будущим	%	59,90396158	62,5	41,66667	100	45,45455	0	42,30769	0	0	53,84615385	0	46,22641509	41,66667	100
Физическое развитие и культура здоровья проект "Манчаары сизтгэрэ"	Доля участников муниц. этапов соревнований	%	36,86176837	62,5	29,16667	0	100	0	80,76923	0	0	69,23076923	0	5,660377358	13,51351	44,87179487
	Доля детей, охваченных ВУД по национальным настольным и подвижным играм	%	34,57382953	62,5	0	100	0	0	23,07692	0	0	0	0	0	102,7778	100
Приобщение детей к культурному наследию проект "Хомус"	Доля наличия хомуса у детей	%	42,25690276	100	100	0	81,81818	0	30,76923	0	0	0	0	42,45283019	0	35,8974359
	Доля охвата учащихся по проекту	%	43,93757503	100	100	0	81,81818	0	30,76923	0	0	0	0	42,45283019	0	100
	Доля детей, охваченных ВУД по проекту "Хомус"	%	3,361344538	100	0	0	0	0	0	0	0	0	0	0	0	0
	Доля детей, охваченных дополнительными образовательными программами по проекту "Хомус"	%	14,64585834	100	100	0	81,81818	0	0	0	0	0	0	42,45283019	0	0
Среднее профессиональное образование			36,9	64,1	48,7	26,9	47,7	0,0	32,9	0,0	0,0	28,4	0,0	36,6	39,4	53,3

14	15	16	17	18	19	20	21	22	23	24	25	26	27	28	29	30	31	32	33	34	35	36
Матчинская СОШ	Мельжесинская СОШ	Морукская СОШ	Нахаринская СОШ	Нижне-Бестяжская СОШ №1	Нижне-Бестяжская СОШ №2	Павловская СОШ	Рассолодинская СОШ	Табангинская СОШ	Таратская ООШ	Телигинская СОШ	Техтюрская СОШ	Томторская СОШ	Тумульская ООШ	Тылыминская СОШ	Тюнгюлюнская СОШ	Хаптагайская СОШ	Харанская СОШ	Хатыльминская школа-сад	Хоробутская СОШ	Чемоштинская СОШ	Чуйинская СОШ	ЕСКШИ
100	100	100	100	77,68595	88,16568	100	100	100	100	54,28571429	52,85714286	100	100	100	100	0	100	100	100	29,16667	43,333333	0
100	91,66666667	100	100	98,34711	100	100	0	100	0	0	0	0	68,18182	100	78	0	100	100	100	16,66667	0	0
100	27,77777778	56,52173913	100	97,52066	100	100	100	100	100	100	100	0	100	100	99,33333333	100	100	100	100	95,83333	90	100
100	69,44444444	100	100	69,42149	72,18935	0	100	29,62962963	0	14,28571429	14,28571429	54,54545455	100	100	28	100	100	100	68	95,83333	53,333333	0
100	100	47,82608696	100	76,8595	76,33136	70,09346	100	100	0	0	0	100	100	16,27907	5,333333333	100	0	100	100	95,83333	0	57,14286
100	100	100	100	100	100	100	100	51,85185185	0	51,42857143	100	0	81,81818	100	100	100	50	100	100	95,83333	100	57,14286
100	50	100	100	100	40,8284	100	100	100	0	100	0	100	100	100	99,33333333	100	100	14,28571	100	95,83333	93,333333	57,14286
100	5,555555556	73,91304348	100	66,1157	100	86,4486	50	46,2962963	0	42,85714286	0	18,18181818	50	23,25581	55,33333333	78,08219	0	0	20	95,83333	6,6666667	0
100	41,66666667	100	100	42,97521	44,3787	100	100	48,14814815	0	42,85714286	25,71428571	100	100	100	49,33333333	100	100	100	100	95,83333	0	0
6,896552	41,66666667	13,04347826	31,25	9,917355	1,775148	39,71963	33,33333	11,11111111	0	11,42857143	24,28571429	36,36363636	0	6,976744	16,66666667	13,69863	0	0	40	87,5	80	0
68,96552	36,11111111	52,17391304	100	46,28099	85,79882	56,07477	43,33333	100	100	51,42857143	47,14285714	27,27272727	22,72727	72,09302	88,66666667	43,83562	100	100	92	95,83333	86,666667	42,85714
100	36,11111111	100	100	84,29752	77,51479	56,07477	43,33333	100	100	48,57142857	0	100	50	41,86047	99,33333333	100	100	100	100	95,83333	80	42,85714
68,96552	100	21,73913043	100	84,29752	77,51479	42,99065	43,33333	100	100	48,57142857	0	100	29,54545	41,86047	100	45,20548	62,85714	100	100	29,16667	63,333333	42,85714
68,96552	0	21,73913043	0	84,29752	77,51479	42,99065	43,33333	100	100	34,28571429	0	0	29,54545	0	0	34,24658	0	0	50	0	0	0
86,7	57,1	70,5	87,9	74,1	74,4	71,0	68,3	77,6	42,9	42,9	26,0	52,6	66,6	64,5	65,7	65,4	65,2	72,4	83,6	73,2	49,8	28,6
20	55,73770492	34,7826087	97,4359	76,83616	63,68159	56,78392	53,57143	42,37288136	66,66667	68,18181818	45,12195122	67,64705882	100	100	53,57142857	23,25581	72	0	87,71929825	24	36,585366	0
0	19,67213115	56,52173913	0	100	100	100	100	16,94915254	0	20,45454545	43,90243902	26,47058824	100	100	61,30952381	100	16,1	0	26,31578947	36	48,780488	0
75	36,06557377	100	100	26,55367	100	100	100	38,98305085	100	18,18181818	100	0	100	100	100	100	0	0	100	96	68,292683	51,6129
17,5	13,1147541	0	100	14,68927	32,33831	19,09548	17,85714	0	0	0	1,219512195	0	0	100	4,166666667	20,93023	0	0	66,66666667	0	0	0
20	37,70491803	4,347826087	10,25641	30,50847	15,9204	20,1005	53,57143	8,474576271	0	4,545454545	3,658536585	8,823529412	3,389831	5,263158	8,928571429	9,302326	6,4	0	14,03508772	0	12,195122	0
0	1,639344262	0	0	2,259887	2,985075	2,01005	0	1,694915254	0	0	1,219512195	8,823529412	0	0	1,19047619	1,162791	0	0	0	0	2,4390244	0
12,5	4,918032787	100	100	100	55,22388	100	100	100	0	100	100	100	100	12,2807	100	100	0	0	100	96	100	77,41935
0	19,67213115	82,60869565	0	40,67797	43,28358	64,32161	67,85714	61,01694915	0	20,45454545	0	0	22,0339	42,10526	5,952380952	0	0	0	47,36842105	0	0	0

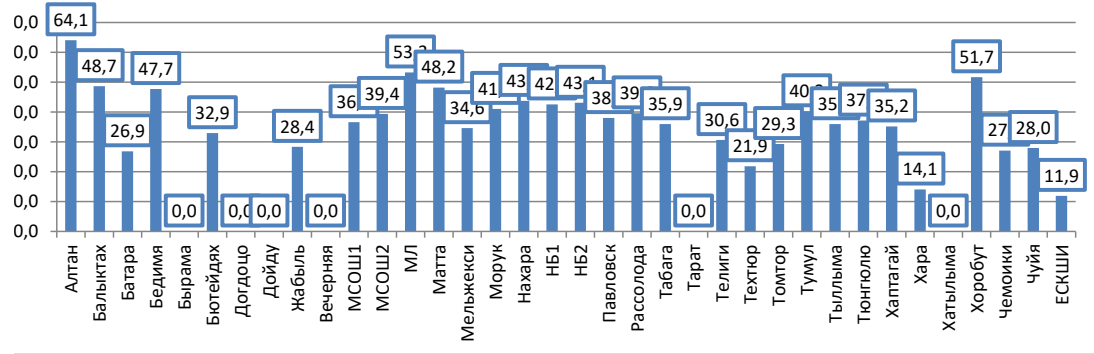
40	42,62295082	0	0	76,27119	43,28358	32,66332	35,71429	0	0	0	0	0	22,0339	0	36,30952381	0	0	0	22,80701754	0	21,95122	0
100	100	100	100	100	100	100	100	100	100	100	100	100	100	100	100	100	100	0	100	96	100	103,2258
100	9,836065574	100	100	31,63842	59,70149	100	100	38,98305085	0	52,27272727	98,7804878	38,23529412	38,98305	100	30,95238095	100	100	0	100	96	0	103,2258
30	29,50819672	26,08695652	5,128205	3,389831	15,9204	17,58794	89,28571	18,6440678	0	11,36363636	120,7317073	14,70588235	10,16949	8,77193	23,80952381	53,48837	0	0	43,85964912	96	70,731707	3,225806
45	32,78688525	65,2173913	100	23,72881	56,21891	45,22613	35,71429	100	100	36,36363636	31,70731707	14,70588235	42,37288	50,87719	49,4047619	34,88372	100	0	78,94736842	96	85,365854	29,03226
45	31,14754098	65,2173913	89,74359	53,10734	56,21891	30,15075	35,71429	100	100	59,09090909	18,29268293	0	15,25424	50,87719	38,0952381	100	100	0	100	80	92,682927	22,58065
45	77,04918033	65,2173913	89,74359	27,68362	56,21891	13,06533	0	100	100	22,72727273	0	0	15,25424	50,87719	0	34,88372	100	0	0	80	63,414634	22,58065
0	0	43,47826087	0	27,68362	11,9403	13,06533	0	0	100	36,36363636	0	0	15,25424	0	11,9047619	29,06977	0	0	17,54385965	0	0	0
34,4	32,0	52,7	55,8	45,9	50,8	50,9	55,6	45,4	41,7	34,4	41,5	23,7	42,8	51,3	39,1	50,4	37,2	0,0	56,6	49,8	43,9	25,8
85,71429	92,30769231	100	100	100	73,33333	100	29,62963	100	0	100	100	100	100	100	67,9245283	15,78947	0	0	100	0	47,368421	0
100	0	0	0	56,25	0	56	55,55556	0	0	0	0	0	100	100	11,32075472	0	0	0	60	0	0	0
42,85714	30,76923077	42,85714286	30	18,75	30	20	33,33333	0	0	30	0	12,5	44,44444	25	3,773584906	36,84211	6,25	0	33,33333333	0	21,052632	0
57,14286	30,76923077	0	20	37,5	23,33333	22	11,11111	6,25	0	0	0	0	11,11111	0	9,433962264	21,05263	9,375	0	13,33333333	0	10,526316	0
0	0	0	0	0	3,333333	2	0	0	0	0	0	0	0	0	0	0	0	0	0	0	5,2631579	0
0	23,07692308	85,71428571	0	100	100	100	85,18519	100	0	100	0	0	66,66667	0	50,94339623	42,10526	0	0	100	50	0	0
100	61,53846154	100	100	100	63,33333	100	100	100	0	100	100	100	100	50	100	100	100	0	100	100	100	90,90909
100	100	0	0	100	100	40	14,81481	0	0	0	0	0	66,66667	0	47,16981132	0	0	0	100	0	0	0
0	0	0	0	15,625	10	0	0	0	0	0	0	0	0	0	32,0754717	0	0	0	0	0	0	0
57,14286	61,53846154	42,85714286	70	43,75	100	56	92,59259	43,75	0	30	0	62,5	66,66667	100	60,37735849	100	62,5	0	100	50	26,315789	81,81818
28,57143	23,07692308	42,85714286	80	6,25	13,33333	56	55,55556	12,5	0	30	120	87,5	22,22222	25	56,60377358	42,10526	0	0	40	100	57,894737	9,090909
100	15,38461538	57,14285714	100	0	50	0	100	0	0	40	0	87,5	0	0	18,86792453	0	0	0	0	100	0	9,090909
100	38,46153846	71,42857143	100	25	50	36	18,51852	100	0	30	30	18,75	66,66667	43,75	79,24528302	52,63158	46,875	0	80	33,33333	89,473684	0
0	23,07692308	57,14285714	100	78,125	50	20	18,51852	100	0	30	0	0	0	43,75	56,60377358	100	0	0	100	0	89,473684	0
0	53,84615385	57,14285714	0	0	0	0	0	12,5	0	0	0	0	0	43,75	0	0	0	0	0	0	0	0
0	0	0	0	0	23,33333	0	18,51852	0	0	0	0	0	0	43,75	0	52,63158	0	0	0	0	0	0
48,2	34,6	41,1	43,8	42,6	43,1	38,0	39,6	35,9	0,0	30,6	21,9	29,3	40,3	35,9	37,1	35,2	14,1	0,0	51,7	27,1	28,0	11,9

№	Направление	Показатели	Мег-Канг	1	2	3	4	5	6	7	8	9	10	11	12	13	14	15
		ница измерения		Алтан	Балыктах	Батара	Бедимья	Бырама	Бютейдях	Догдоцо	Дойду	Жабьль	Вечерняя	МСОШ1	МСОШ2	МЛ	Матта	Мельжексы
		НОО	66,8	81,7	71,7	45,4	62,4	79,6	49,1	59,3	71,4	66,6	0,0	70,7	57,9	0,0	86,7	57,1
		ООО	44,4	48,5	66,9	49,5	42,1	55,2	21,2	38,4	0,0	36,5	0,0	37,7	32,1	53,9	34,4	32,0
		СОО	36,9	64,1	48,7	26,9	47,7	0,0	32,9	0,0	0,0	28,4	0,0	36,6	39,4	53,3	48,2	34,6
			49,4	64,8	62,4	40,6	50,7	45,0	34,4	32,6	23,8	43,8	0,0	48,3	43,1	35,7	56,4	41,2



16	17	18	19	20	21	22	23	24	25	26	27	28	29	30	31	32	33	34	35	36
Морук	Нахара	НБ1	НБ2	Павловск	Расолода	Табага	Тарат	Телиги	Техтюр	Томтор	Тумул	Тылыма	Тюнгюлю	Хаптагай	Хара	Хатылыма	Хоробут	Чемоики	Чуйя	ЕСКШИ
70,5	87,9	74,1	74,4	71,0	68,3	77,6	42,9	42,9	26,0	52,6	66,6	64,5	65,7	65,4	65,2	72,4	83,6	73,2	49,8	28,6
52,7	55,8	45,9	50,8	50,9	55,6	45,4	41,7	34,4	41,5	23,7	42,8	51,3	39,1	50,4	37,2	0,0	56,6	49,8	43,9	25,8
41,1	43,8	42,6	43,1	38,0	39,6	35,9	0,0	30,6	21,9	29,3	40,3	35,9	37,1	35,2	14,1	0,0	51,7	27,1	28,0	11,9
54,8	62,5	54,2	56,1	53,3	54,5	53,0	28,2	36,0	29,8	35,2	49,9	50,6	47,3	50,3	38,8	24,1	63,9	50,0	40,5	22,1

Среднее общее образование



Исполнение концепции в Мегино-Кангаласском улусе

